

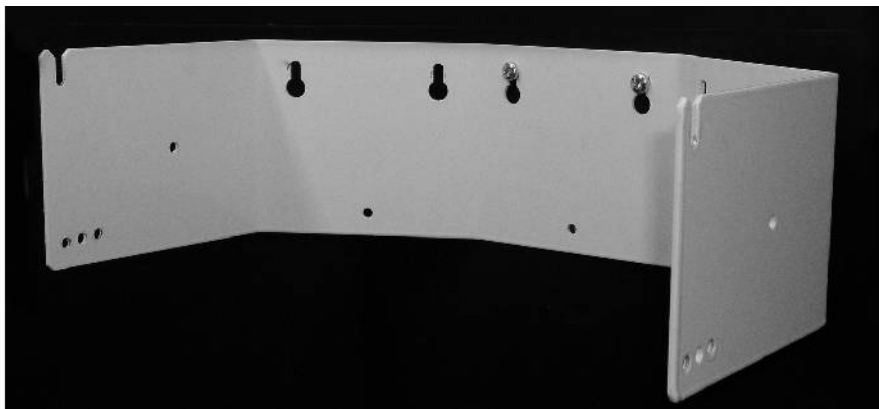
Nagrzewnice stacjonarne

Nagrzewnice z serii DANIA SH stanowią linię cichych, wydajnych nagrzewnic do montażu naściennego.

Przeznaczone są do ogrzewania, osuszania i wentylacji pomieszczeń o dużych powierzchniach. Moc grzewcza i wielkość przepływu powietrza regulowane są za pomocą zdalnego panela sterowania, połączonego z urządzeniem przewodem elektrycznym. Regulowany uchwyt naścienny pozwala zmieniać kierunek nadmuchu. Obudowy nagrzewnic serii SH zabezpieczone są antykorozyjnie trwałą powłoką wykonaną z białej farby proszkowej.



 inelco



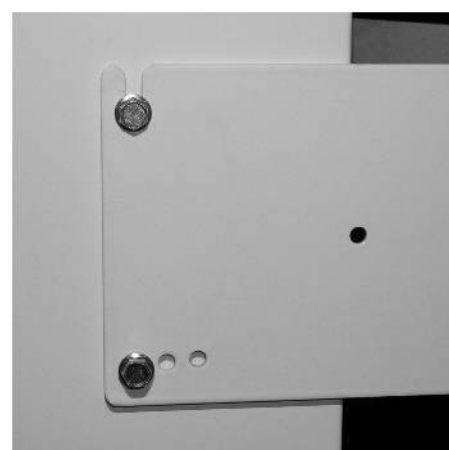
Uchwyt ścienny umożliwia regulację w płaszczyznach: pionowej i poziomej



Panel kontrolny umożliwia uzyskanie 3 szybkości przepływu powietrza i 2 poziomów mocy grzania



Nagrzewnica może być umocowana w 3 różnych położeniach płaszczyzny poziomej



Nagrzewnica może być ustawiona w 3 różnych położeniach płaszczyzny pionowej

Dane Techniczne

| Typ | SH 6 | SH 9 | SH 12 | SH 15 |
|--|-------------|-------------|--------------|--------------|
| Moc grzewcza [kW] | 0-3-6 | 0-4,5-9 | 0-6-12 | 0-7,5-15 |
| Moc grzewcza [kcal/h] | 0-2580-5160 | 0-3870-7740 | 0-5160-10320 | 0-6450-12900 |
| Przepływ powietrza [m ³ /h] | | | | |
| Poziom 1 | 700 | 700 | 1400 | 1400 |
| Poziom 2 | 900 | 900 | 1550 | 1550 |
| Poziom 3 | 1300 | 1300 | 1700 | 1700 |
| Prędkość wentylatora [obr/min] | | | | |
| Maksymalna | 1150 | 1150 | 1250 | 1250 |
| Minimalna | 550 | 550 | 900 | 900 |
| Poziom hałasu [dB] | | | | |
| Maksymalny | 58 | 58 | 60 | 60 |
| Minimalny | 42 | 42 | 47 | 47 |
| Napięcie zasilania, [V] / 50 Hz | 3~ 400 | 3~ 400 | 3~ 400 | 3~ 400 |
| Maksymalny pobór prądu [A] | 9 | 13,5 | 17,7 | 21,7 |
| Złącze zasilania, wtyczka CEE | 16A | 16A | 32A | 32A |
| Masa urządzenia [kg] | 18 | 18 | 22 | 22 |
| Klasa ochronności | IP 44 | IP 44 | IP 44 | IP 44 |
| Wymiary [mm] | | | | |
| A | 490 | 490 | 560 | 560 |
| B | 460 | 460 | 585 | 585 |
| C | 400 | 400 | 450 | 450 |

